



การไฟฟ้าส่วนภูมิภาค
PROVINCIAL ELECTRICITY AUTHORITY

เลขที่ ก.๓.สช.(กป.) ๑๓๐ /๒๕๖๒
ชื่อผู้รับ นายภัคพงษ์ วงษ์พันธุ์ทา
ชื่อผู้ส่ง นาย สรวุทธิ์ เกตุมณี

วันที่ ๓ ธันวาคม ๒๕๖๒
ตำแหน่ง อก.ปบ.(ก.๓)
ตำแหน่ง ผจก.กฟส.อ.สช.

ด้วยการไฟฟ้า กฟส.อ.สวมชุก จะขอตัดไฟเพื่อปฏิบัติงาน ปรับปรุงระบบจำหน่ายแรงสูง พีดเตอร์ ๔ สถานีไฟฟ้า
เดิมบางฯ ตามแผนผังสังเขปแนบ จำนวน ๑ แผ่น ดังนี้

| ที่ | พีดเตอร์ | วัน/เดือน/ปี | ตั้งแต่เวลา | ถึงเวลา | ลักษณะงานที่ปฏิบัติ/บริเวณ | จาก | ถึง | ผู้ควบคุมงาน |
|-----|----------|--------------|-------------|----------|----------------------------|---------------------------------|--|-----------------------------------|
| ๑. | DBA ๐๔ | ๑๗ ธ.ค.๖๒ | ๐๘.๓๐ น. | ๑๖.๓๐ น. | รื้อถอนเสาแรงสูง | ดิสชั่วคราว สะพานคลอง หอม | ดิสชั่วคราว ทางเข้าคลอง โปร่งแดง | นายนรินทร์ คำภีภาค ๐๙๒-๒๕๔๕๖๐๕ |

พื้นที่ที่มีผู้ใช้ไฟได้รับผลกระทบ(ไฟดับ) หม้อแปลง ๖ เครื่อง ๓๐๔๐ เควีเอ ผู้ใช้ไฟประมาณ ๒๐๐ ราย

ผู้ประสานงานการดับไฟ ชื่อ นาย เทอดไทย จันทร์เพ็ญ ตำแหน่ง พงษ.๗ โทร. ๐๘๖-๗๖๖๑๐๑๒

พื้นที่ ที่ขอตัดไฟปฏิบัติงานมีสายเคเบิลใยแก้วนำแสงของ กฟภ. (หากมีโอกาสชำรุด ผศส.กรส.(ก.๓) จะไปตรวจสอบก่อนปฏิบัติงาน)

๑. มีสายเคเบิลใยแก้วนำแสง ๑.๑ มีโอกาสชำรุด ๑.๒ ไม่มีโอกาสชำรุด
๒. ไม่มีสายเคเบิลใยแก้วนำแสง

(นายสรวุทธิ์ เกตุมณี)

ตำแหน่ง ผจก.กฟส.อ.สช.

สำหรับแผนกควบคุมการจ่ายไฟ (ผคฟ.) กฟภ.๓
เรียน อก.ปบ.(ก.๓)

ผคฟ. พิจารณาแล้วเห็นควร

อนุมัติให้ดับไฟตามคำขอชื่อ พีดเตอร์ จาก ถึง
ในวันที่ ตั้งแต่เวลา น. ถึง น. ตามใบสั่งทำสวิตซ์ซึ่งเลขที่

อนุมัติให้ดับไฟตามคำขอชื่อ พีดเตอร์ จาก ถึง
ในวันที่ ตั้งแต่เวลา น. ถึง น. ตามใบสั่งทำสวิตซ์ซึ่งเลขที่

พนักงานศูนย์ฯ นาย ประสานงานการขอตัดไฟกับ

()

สำหรับผู้อนุมัติ

ที่ ก.๓ กปบ.(คฟ.)
เรียน ผจก.

ขั้นตอนการสวิตซ์ แผ่น
แผนผังแนบ แผ่น

อก.บช.(ก.๓), อก.วว.(ก.๓)

ผจก. (สถานี)

อนุมัติ และแจ้ง จป. เพื่อตรวจสอบความปลอดภัย
พร้อมทั้งลงข้อมูลแจ้งแผนดับไฟลงใน www.pea.co.th

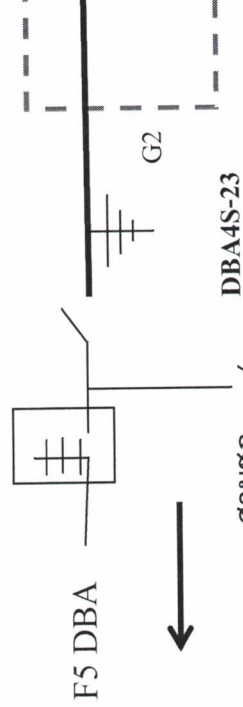
เพื่อทราบ และจัดพนักงานเข้าปฏิบัติงานร่วมกับศูนย์ฯ นครปฐม
ตั้งแต่เวลา น. เป็นต้นไป จนกว่างานจะแล้วเสร็จ

แผนผังดับไฟปฏิบัติงานปรับปรุงระบบจำหน่ายบ้านทั้งถึงรีโครเซอร์คองคอม

DBA4S-11

โรงสีบ้านทั้ง

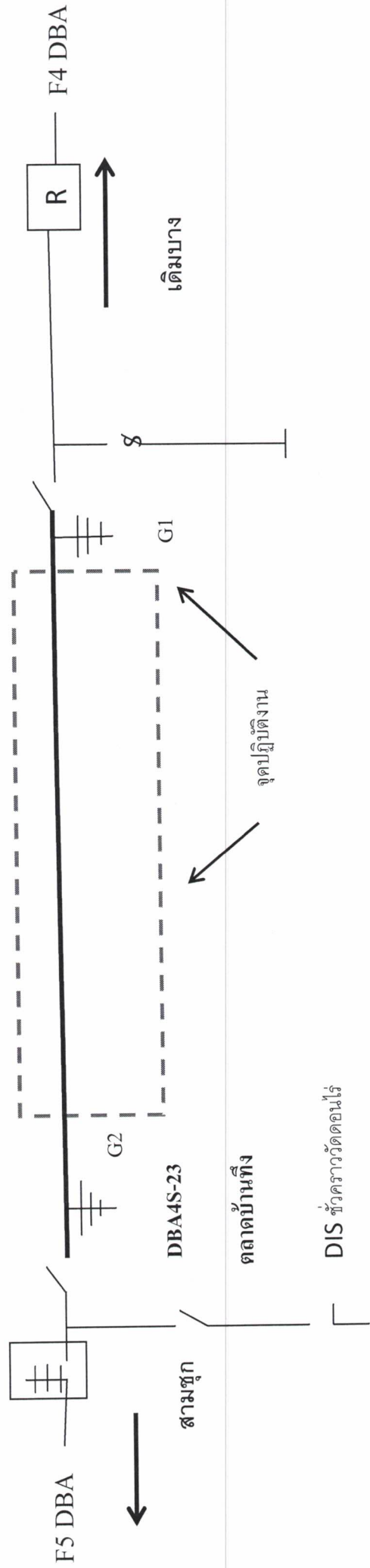
DIS หัวตรวจทางเข้าคลองไปโรงแดง



รีโครเซอร์บ้านคองคอม

DBA04 R-01

DIS หัวตรวจสะพานคองคอม



DIS หัวตรวจวัดคอนไร่